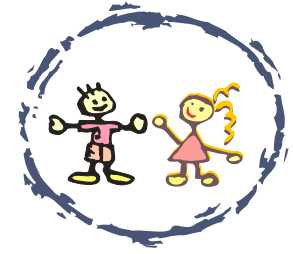


Der Schulverein Sachsenhagen:

Wir fördern Ihr Kind, fördern Sie uns !!!



Wir unterstützen

die Lehrer zum Wohle
unserer Kinder auch über den
Unterricht hinaus

Angebote/Anschaffungen:

Wir beschaffen

Lehr- und Lernmittel, Spielgeräte,
etc. die im Schulbudget nicht
enthalten sind

- Naturkundliche Wanderungen
mit professioneller Führung
für die Kinder

Wir informieren

über aktuelle, interessante Themen
durch Vorträge verschiedenster
Dozenten

- Roller

Wir veranstalten

Feste, Flohmärkte, „Gesundes
Frühstück“, Wanderungen und mehr!

- Anschaffung mehrerer Spielgeräte
für den Schulhof

Wir akquirieren

Sponsoren und Gelder für
Veranstaltungen und Aktivitäten

- Musikanlage

- Anschaffung von Musikinstrumenten

- Vorträge

Beitrittserklärung

Name des Kindes / Geb.-Datum

Name des Mitgliedes

Straße, Hausnummer

PLZ, Wohnort

Hiermit erkläre ich meinen Beitritt zum
Schulverein Sachsenhagen ab dem
____.____.20____.

Mein monatlicher Beitrag ist € _____
in Worten: _____ .

Ich ermächtige den Verein widerruflich, die
von mir zu entrichtenden Zahlungen zu Lasten
meines nachstehenden Girokontos mittels
Lastschrift einmal jährlich einzuziehen.

Geldinstitut

Bankleitzahl

Kontonummer

Ort, Datum

Unterschrift

Ihre Ansprechpartner:

Vorsitzende:

Heike Brendel

Tel. 05725/6156

1. stellv. Vorsitzende:

Beate Wulf

2. stellv. Vorsitzende:

Alexandra Pape

Kassenwartin:

Birgit Schweer

Schriftführer:

Heiko Monden

**Senden Sie uns auch gerne eine
eMail unter:**

schulverein-sachsenhagen@gmx.de

Schulverein



der

Gerda-
Philippsohn-
Schule

Sachsenhagen